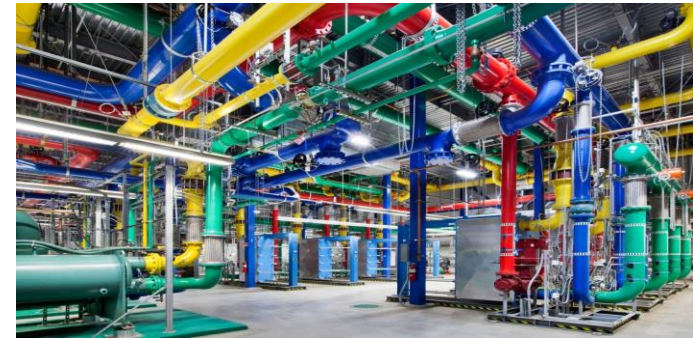


# Netuitbreiding tussen Beverwijk-Oterleek

# Waarom netuitbreiding?

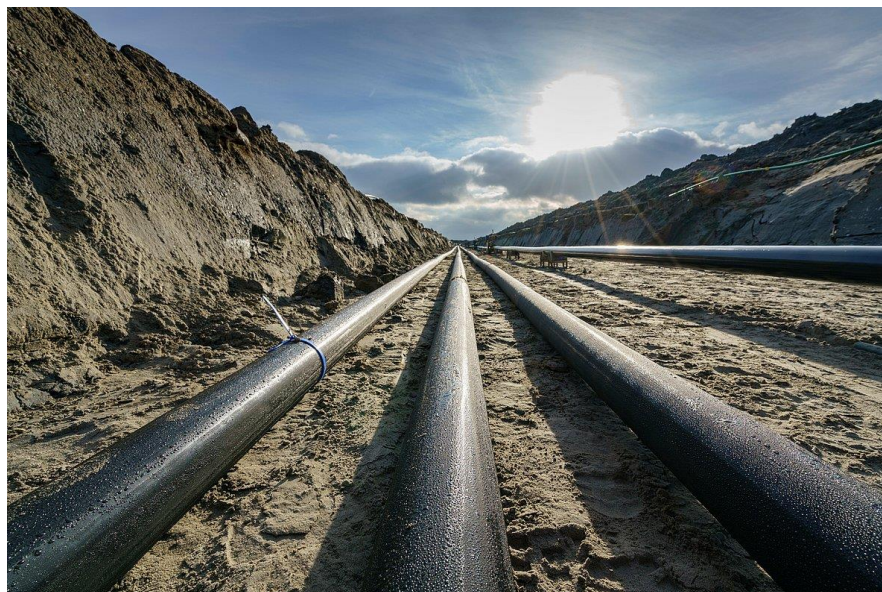


# Waar netuitbreiding in Noord-Holland?



# Route ondergrondse kabels

Afweging route elektriciteitskabels



Bodemtype, kruising natuurgebieden en erfgoed

Technische uitvoerbaarheid

Boring en open ontgraving

# Wat is er al gedaan

- **2017** studie naar energienet en maatregelen door ingenieursbureau
- **2019** uitkomsten en regie provincie besproken met gemeenten
- **2020** besluit provincie om voorkeursroute vast te leggen
- **Gesprekken opgestart** met perceeleigenaren en natuurorganisaties
- **Juni 2020** (voorbereidings)besluit provincie om ongewenste ontwikkelingen in het plangebied tegen te gaan
- **Q1 2021** diverse onderzoeken; optimalisatie trace (meer boringen toegevoegd)

# Planning op hoofdlijnen

Periode	Omschrijving
Mei 2020	Besluit route elektriciteitskabel en locatie 150kV-schakelstation door Gedeputeerde Staten
1e tm 3e kwartaal 2021	Onderzoeken en optimalisatie tracé en gesprekken met omgeving en grondeigenaren
3e kwartaal 2021	Ontwerp-inpassingsplan ter inzage en informatieavond voor omwonenden
4e kwartaal 2021	Vaststelling inpassingsplan door Provinciale Staten
2022	Aanvragen vergunningen, selecteren aannemers en uitwerken van ontwerpen
4e kwartaal 2022	Start uitvoering
4e kwartaal 2023	Netuitbreiding gereed

# Informatie en inspraak

## **Informatie**

Website ([www.noord-holland.nl/netuitbreiding](http://www.noord-holland.nl/netuitbreiding))

Digitale nieuwsbrief

Brief huis aan huis bij werkzaamheden

## **Ter inzage en inspraak**

Attenderen op inzage via advertentie in huis aan huisblad

Inzage via ruimtelijke plannen.nl en gemeentehuizen

Zienswijze indienen per post

Vragen/ suggesties via [netuitbreiding@noord-holland.nl](mailto:netuitbreiding@noord-holland.nl)