

# Juraleitung: Ihre Hinweise zur Planung des Ersatzneubaus

Nutzen Sie unser Online-Planungstool und teilen Sie uns Ihre Hinweise zum künftigen Verlauf der Stromleitung mit!

**Wir möchten den Kommunen und der Öffentlichkeit frühzeitig die Möglichkeit geben, uns Hinweise und Vorschläge zur Planung des 380 kV-Ersatzneubaus auf den Weg zu geben.**

## Hier sind Ihr Wissen und Ihre Ortskenntnis gefragt!

Schon zum jetzigen Zeitpunkt der Planung möchten wir Erkenntnisse über räumliche Besonderheiten gewinnen und dabei auch das berücksichtigen, was in den uns vorliegenden Daten vielleicht bisher noch nicht erfasst ist. Deshalb laden wir Sie ein, uns Ihre Kenntnisse über Besonderheiten im Suchraum mitzuteilen und direkt in die Karte einzutragen. **Wir suchen sowohl Ihre Hinweise zu Besonderheiten im Raum (punktuell oder in der Fläche) als auch neue Vorschläge für den möglichen Verlauf des Ersatzneubaus im Suchraum.**

Solche Besonderheiten sind zum Beispiel:

- Hinweise auf aktuelle Bauleitplanungen
- Geplante Hof- oder Stallerweiterungen
- Altlasten (z. B. Altablagerungen, Kampfmittel)
- Naturdenkmäler
- Bodendenkmäler
- Geschützte Tiere und Pflanzen

## Teilen Sie uns Ihre Hinweise mit

Für die Planungen nutzen wir ein Online-Karten-Tool. Sie erreichen das Geoinformationssystem über die Internetadresse:

**[https://gis.arcadis.nl/age\\_prod/juraleitung](https://gis.arcadis.nl/age_prod/juraleitung)**

Sie können Ihre Hinweise bis zum **31.07.2019** über das Online-Tool eintragen.

## 1. Registrierung

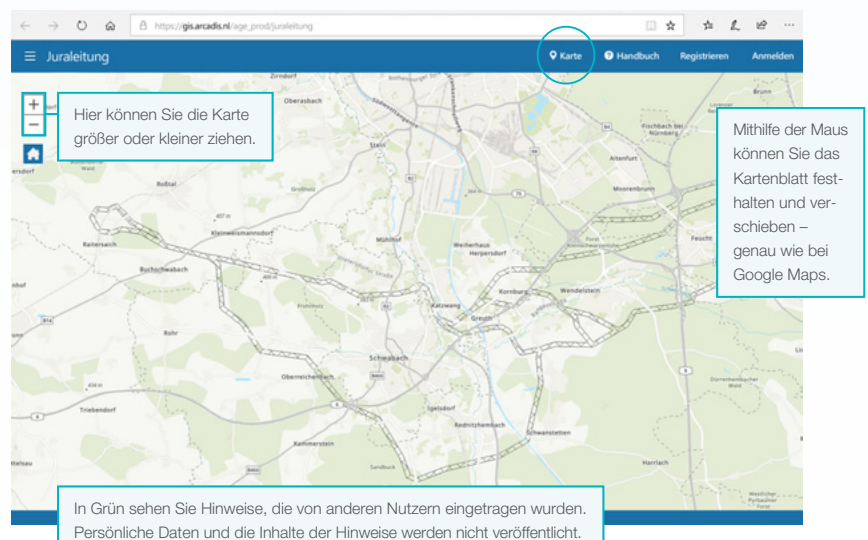
Zuerst melden Sie sich mit Ihren persönlichen Daten im Online-Tool an und richten Ihren Account ein. Hierfür steht Ihnen die Rubrik „Registrieren“ am rechten oberen Bildrand zur Verfügung. Bitte füllen Sie anschließend die mit „\*“ markierten Pflichtfelder aus. Sie bekommen eine Bestätigungsemail

an Ihre E-Mail-Adresse geschickt mit einem Link, den Sie bitte anklicken. Ab sofort können Sie sich über die Rubrik „Anmelden“ auf der Website einloggen und Ihre Hinweise in unserem Planungsportal eintragen.

## 2. Orientierung

Nachdem Sie sich erfolgreich angemeldet haben und eingeloggt sind, erreichen Sie die Karte über die Menü-Funktion im Fenster rechts oben. Bei Problemen mit der Funktionalität oder der Darstellung des Portals empfiehlt sich die Benutzung eines anderen Webbrowsers.

Navigieren Sie entlang des Korridors, indem Sie die Karte entweder mit der Maus verschieben oder nutzen Sie die Suchfunktion, um direkt zum gewünschten Ort oder Trassenabschnitt zu gelangen.



### Layer einblenden

Nutzen Sie den Themenbaum, um sich relevante Schutzgebiete und Kriterien einblenden zu lassen.

Die zugrundeliegenden Daten werden nur bis zum Maßstab 1:25000 angezeigt.

### Suchfunktion

Sie können in der Suchfunktion zwischen verschiedenen Themen wählen. Bevor Sie Ihren Suchbegriff eingeben, wählen Sie aus, welcher Kategorie er entspricht. Wenn man einen Ort finden möchte, wählt man die Option „Gemeinde“ und gibt den Namen des Ortes in die Suchleiste ein – wie im Fenster dargestellt:



Abfragen

Thema  
Gemeinde

Bedingung  
Name  
Kirchdorf

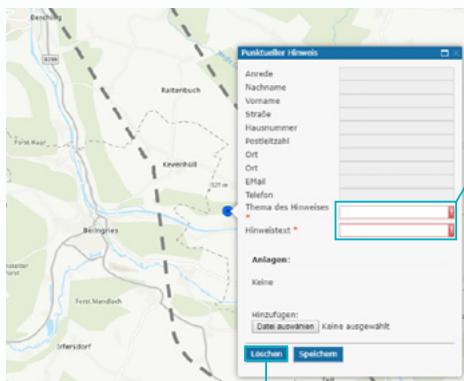
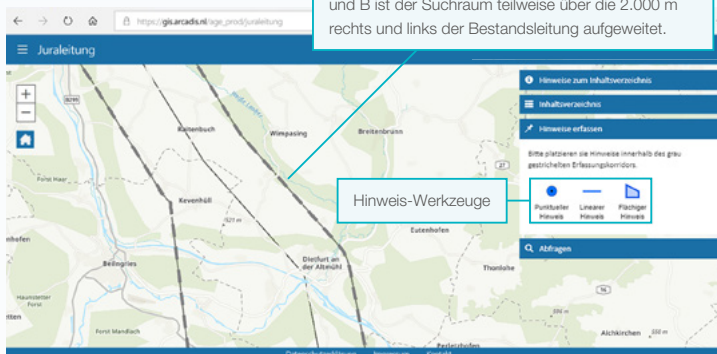
Suchen

### 3. Hinweise erfassen

Um Ihre Hinweise einzutragen, zoomen Sie die gewünschte Stelle im Suchraum heran und wählen Sie im Menü zwischen drei Optionen, Hinweise einzutragen: Sie können einen punktuellen Hinweis, einen linearen Hinweis oder einen flächigen Hinweis in die Karte eintragen.

**Beachten Sie bitte, dass Sie nur Hinweise innerhalb des Suchraums erfassen können.**

Eine gestrichelte graue Linie kennzeichnet den in der Regel 4.000 Meter breiten Suchraum. Im Abschnitt A und B ist der Suchraum teilweise über die 2.000 m rechts und links der Bestandsleitung aufgeweitet.



Wenn Sie Ihre Auswahl revidieren wollen, klicken Sie Ihren Hinweis auf der Karte an und wählen Sie im Hinweis-Fenster die Option „Löschen“ durch den Button unten links.

Wenn Sie Ihre Auswahl getroffen haben, erscheint ein Fenster, in das Sie das Thema Ihres Hinweises und Ihre Anmerkung eintragen können. Schildern Sie uns hier möglichst genau, was Sie uns mitgeben möchten und warum es sich bei der markierten Stelle handelt.

### Haben Sie Fragen zur Nutzung des Online-Tools oder zur Juraleitung?

Melden Sie sich bei uns, wir helfen Ihnen gerne weiter!

Schreiben Sie uns eine E-Mail an:  
juraleitung@tennet.eu

Wählen Sie rechts im Menü die gewünschte Hinweis-Option und tragen Ihren Hinweis in die Karte ein:

- **Punktlicher Hinweis:** Setzen Sie einen Mausklick auf die Karte.
- **Linearer Hinweis:** Markieren Sie mit Mausklicks Anfangspunkt, Eckpunkte und den Endpunkt der Linie. Mit einem Doppelklick schließen Sie Ihre Auswahl ab. Nutzen Sie diese Funktion, um einen möglichen Verlauf der Trassenachse einzuzeichnen.
- **Flächiger Hinweis:** Markieren Sie auf der Karte mit Mausklicks die Ecken der Fläche, auf die Sie verweisen wollen. Mit einem Doppelklick schließen Sie die Auswahl der Fläche ab.

Sobald Sie dieses Fenster schließen, ist Ihr Hinweis bei uns eingegangen und auf der Karte hinterlegt. Für andere Nutzer ist die von Ihnen markierte Stelle als grüner Punkt sichtbar. Ihre persönlichen Daten und Ihr Hinweis selbst werden natürlich nicht veröffentlicht.

Um sich das System zu schließen, genügt ein Klick auf den Logout-Button am rechten oberen Rand der Kartenansicht.