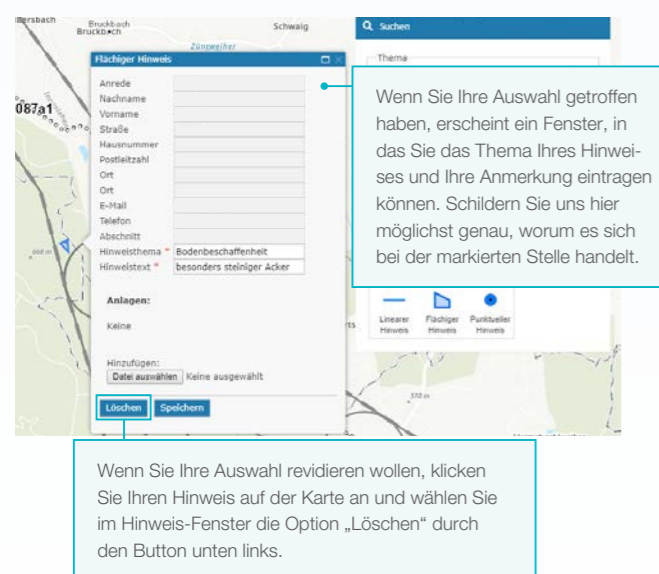


Lassen Sie sich über den Themenbaum den Trassenkorridor einblenden, bevor Sie uns Hinweise geben. Der Raum außerhalb des Korridors steht für die Verlegung des Kabels nicht zur Verfügung, deshalb suchen wir nur Hinweise innerhalb des Korridornetzes.

Haben Sie Fragen zur Nutzung des Online-Portals oder zu SuedOstLink?

Melden Sie sich bei uns, wir helfen Ihnen gerne weiter!

Kontaktieren Sie uns unter:
T +49 (0)921 50740 2553
SuedOstLink@tennet.eu



Sobald Sie dieses Fenster schließen, ist Ihr Hinweis bei uns eingegangen und auf der Karte hinterlegt. Für andere Nutzer ist die von Ihnen markierte Stelle als grüner Punkt sichtbar. Ihre persönlichen Daten und der genaue Inhalt Ihres Hinweises selbst werden natürlich nicht veröffentlicht.

Um das System zu schließen, genügt ein Klick auf den Logout-Button am rechten oberen Rand der Kartenansicht.

SuedOstLink: Ihre Hinweise zum Verlauf der potentiellen Trassenachse und zu Besonderheiten im Raum

Teilen Sie uns Ihre Hinweise zum Trassenverlauf mit, indem Sie sie direkt in unser Online-Planungsportal eintragen

Nachdem die Bundesnetzagentur die Entscheidung für einen finalen 1.000 Meter breiten Korridor für SuedOstLink getroffen hat, wird der nächste Abschnitt im Genehmigungsverfahren beginnen: die Planfeststellung. In diesem Planungsschritt werden wir innerhalb des 1.000 Meter breiten Korridors einen beziehungsweise mehrere konkrete Verläufe für die Erdkabelleitung von SuedOstLink entwickeln.

Hier sind Ihr Wissen und Ihre Ortskenntnis gefragt!

Schon jetzt möchten wir möglichst genaue Erkenntnisse über kleinteilige räumliche Besonderheiten gewinnen und dabei auch das berücksichtigen, was in den uns vorliegenden Daten vielleicht bisher noch nicht erfasst ist. Deshalb laden wir Sie ein, uns Ihre Kenntnisse über räumliche Besonderheiten im gesamten Korridornetz mitzuteilen und online direkt in die Karte einzutragen. **Wir suchen sowohl Ihre Hinweise zu Besonderheiten im Raum (punktuell oder in der Fläche) als auch neue Vorschläge für den möglichen Verlauf der Erdkabelleitung innerhalb des Korridors.**

Solche Besonderheiten sind zum Beispiel:

- Besonders schützenswerte alte Bäume oder ähnliche einzelne Hindernisse
- Kenntnisse über Artenvorkommen
- Besondere Bodenverhältnisse, Informationen zur Bodenbeschaffenheit
- Ablagerungsstellen von Abfall oder Schutt im Boden
- Brunnen, zum Beispiel Haus-, Bewässerungs- oder Viehtränkebrunnen
- Langfristig geplante Bauvorhaben

1. Registrierung

Zuerst melden Sie sich mit Ihrer E-Mail-Adresse im Online-Portal an und richten Ihren Account ein. Hierfür steht Ihnen die Rubrik „Registrieren“ am rechten oberen Bildrand zur Verfügung. Bitte füllen Sie anschließend die mit „*“ markierten Pflichtfelder aus.

Sie bekommen eine Bestätigungsemail an Ihre E-Mail-Adresse geschickt mit einem Link, den Sie bitte anklicken. Ab sofort können Sie sich über die Rubrik „Anmelden“ auf der Website einloggen und Ihre Hinweise in unserem Online-Planungsportal eintragen.

Teilen Sie uns Ihre Hinweise bis Mitte Mai 2019 mit

Für die Planungen nutzen wir ein Online-Karten-Portal.

Sie erreichen das Geoinformationssystem über die SuedOstLink-Webseite oder direkt über die URL:

https://gis.arcadis.nl/age_prod/SuedOstLink

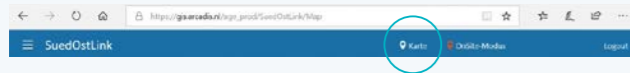
Sie können Ihre Hinweise im Zeitraum von 21. März bis Mitte Mai 2019 über das Online-Portal eintragen.

Beachten Sie, dass die Hinweise, die Sie uns im Online-Karten-Portal mitteilen, nicht Ihre Beteiligung am formellen Verfahren ersetzen! Nur Hinweise, die im Rahmen des formellen Beteiligungsverfahrens bei der Bundesnetzagentur eingehen, nutzt die Bundesnetzagentur als Entscheidungsgrundlage.



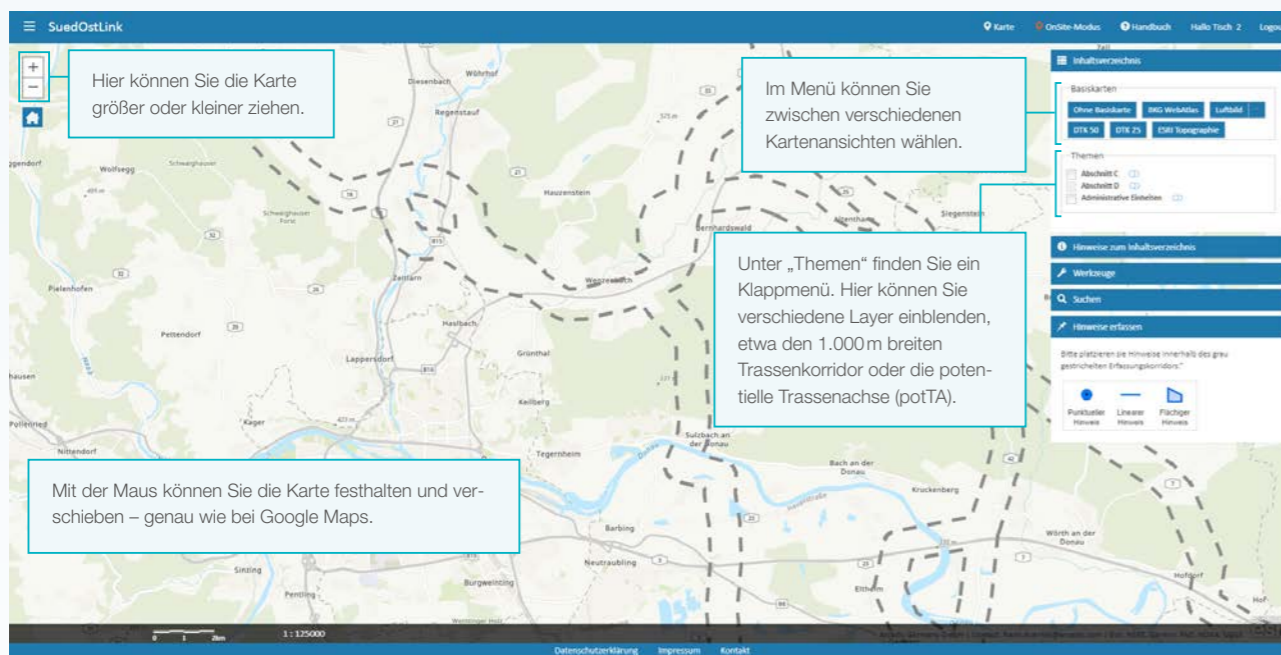
2. Orientierung

Nachdem Sie sich erfolgreich angemeldet haben und eingeloggt sind, erreichen Sie die Karte über die Menü-Funktion im Fenster rechts oben.



Bei Problemen mit der Funktionalität oder der Darstellung des Portals, empfiehlt sich die Benutzung eines anderen Webbrowsers.

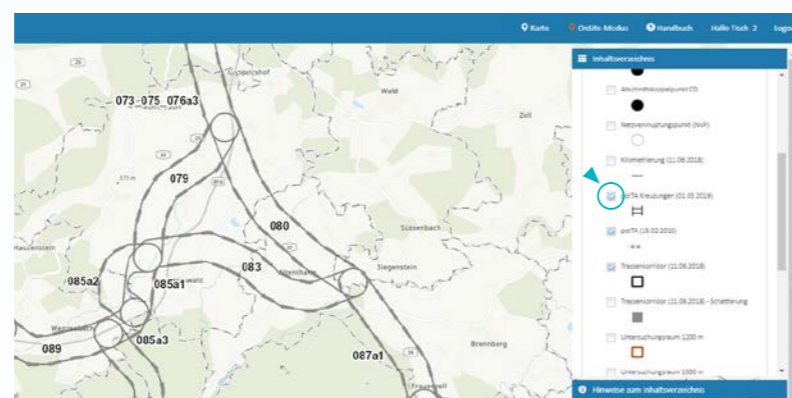
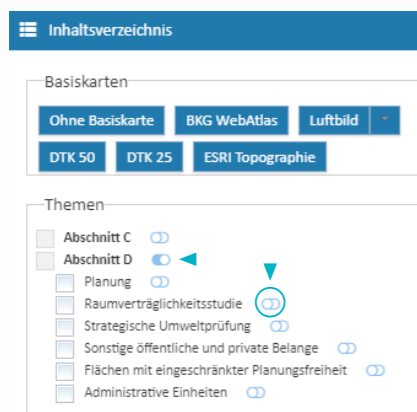
Es öffnet sich die Karte mit den eingezeichneten SuedOstLink-Korridorvarianten:



Navigieren Sie entlang des Korridors, indem Sie die Karte entweder mit der Maus verschieben oder nutzen Sie die Suchfunktion, um direkt zum gewünschten Ort oder Trassenkorridorsegment zu gelangen.

Trassenkorridor und Layer einblenden

Nutzen Sie den Themenbaum, um sich verschiedene Layer einblenden zu lassen, etwa die Daten aus der strategischen Umweltprüfung. Um die Verästelungen des Themenbaumes aufzuklappen, nutzen Sie die kleinen Buttons hinter den Überbegriffen.

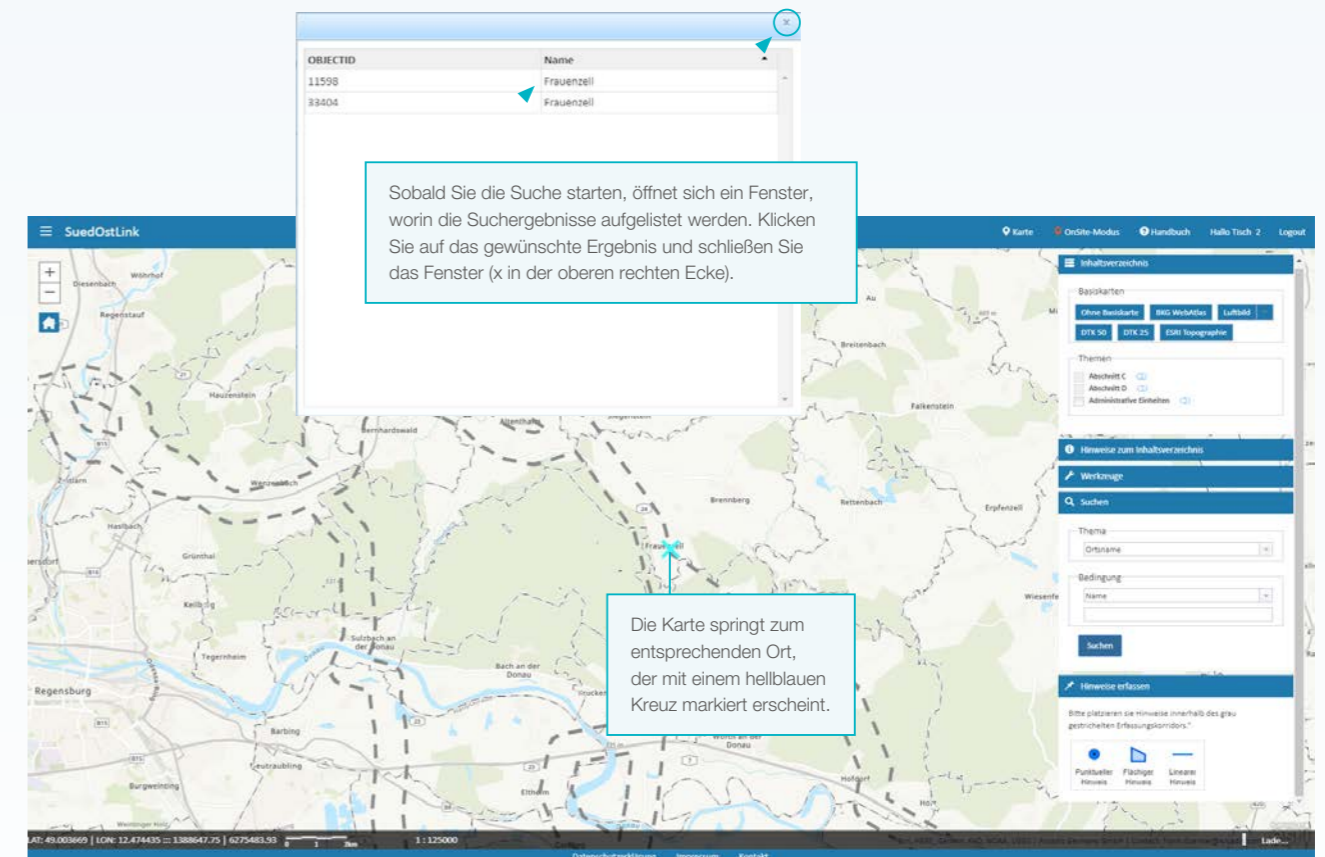
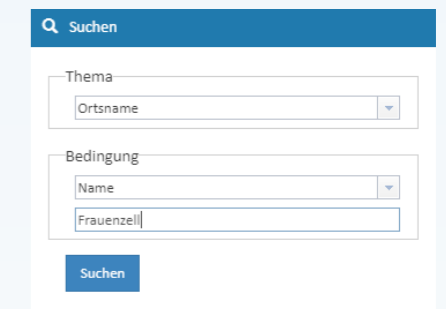


Unter dem Schlagwort „Planung“ können Sie zum Beispiel das Trassenkorridor-Netz und die potentielle Trassenachse (potTA) einblenden. Setzen Sie ein Häkchen vor die gewünschten Layer.

Die zugrundeliegenden Daten werden nur bis zum Maßstab 1:25.000 angezeigt. Bei kleinerem Maßstab sind nur das Korridornetz und die potTA ersichtlich. Die potTA wird erst ab einem Maßstab von 1:50.000 eingeblendet.

Suchfunktion

Sie können in der Suchfunktion zwischen verschiedenen Themen wählen. Bevor Sie Ihren Suchbegriff eingeben, wählen Sie aus, welcher Kategorie er entspricht. Wenn Sie einen Ort finden möchten, wählen Sie die Option „Ortsname“ und geben den Namen des Ortes in die Suchleiste ein – wie hier im Beispiel Frauenzell. Wichtig dabei ist, dass sie auf Groß- und Kleinschreibung achten.



3. Hinweise erfassen

Um Ihre Hinweise einzutragen, zoomen Sie die gewünschte Stelle im Korridor heran und wählen Sie im Menü zwischen drei Optionen, Hinweise einzutragen: Sie können einen punktuellen Hinweis, einen linearen Hinweis oder einen flächigen Hinweis in die Karte eintragen.

Beachten Sie bitte, dass wir nur Hinweise innerhalb des Korridornetzes suchen.

Wählen Sie rechts im Menü die gewünschte Hinweis-Option und tragen Ihren Hinweis in die Karte ein:

- **Punktuelle Hinweis:** Setzen Sie einen Mausklick auf die Karte.
- **Linearer Hinweis:** Markieren Sie mit Mausklicks Anfangspunkt, Eckpunkte und den Endpunkt der Linie. Mit einem Doppelklick schließen Sie Ihre Auswahl ab. Nutzen Sie diese Funktion, um einen möglichen Verlauf der Trassenachse einzuzeichnen.
- **Flächiger Hinweis:** Markieren Sie auf der Karte mit Mausklicks die Ecken der Fläche, auf die Sie verweisen wollen. Mit einem Doppelklick schließen Sie die Auswahl der Fläche ab.