

KURZSTECKBRIEF – TRASSENKORRIDORSEGMENT 59

ÜBERBLICK

Länge des Trassenkorridorsegments: 21,0 km

Kommunen:

- Stadt Gehrden, Stadt Ronnenberg, Stadt Springe, Wennigsen (Deister)

Vorhaben: V3, V4, Stammstrecke

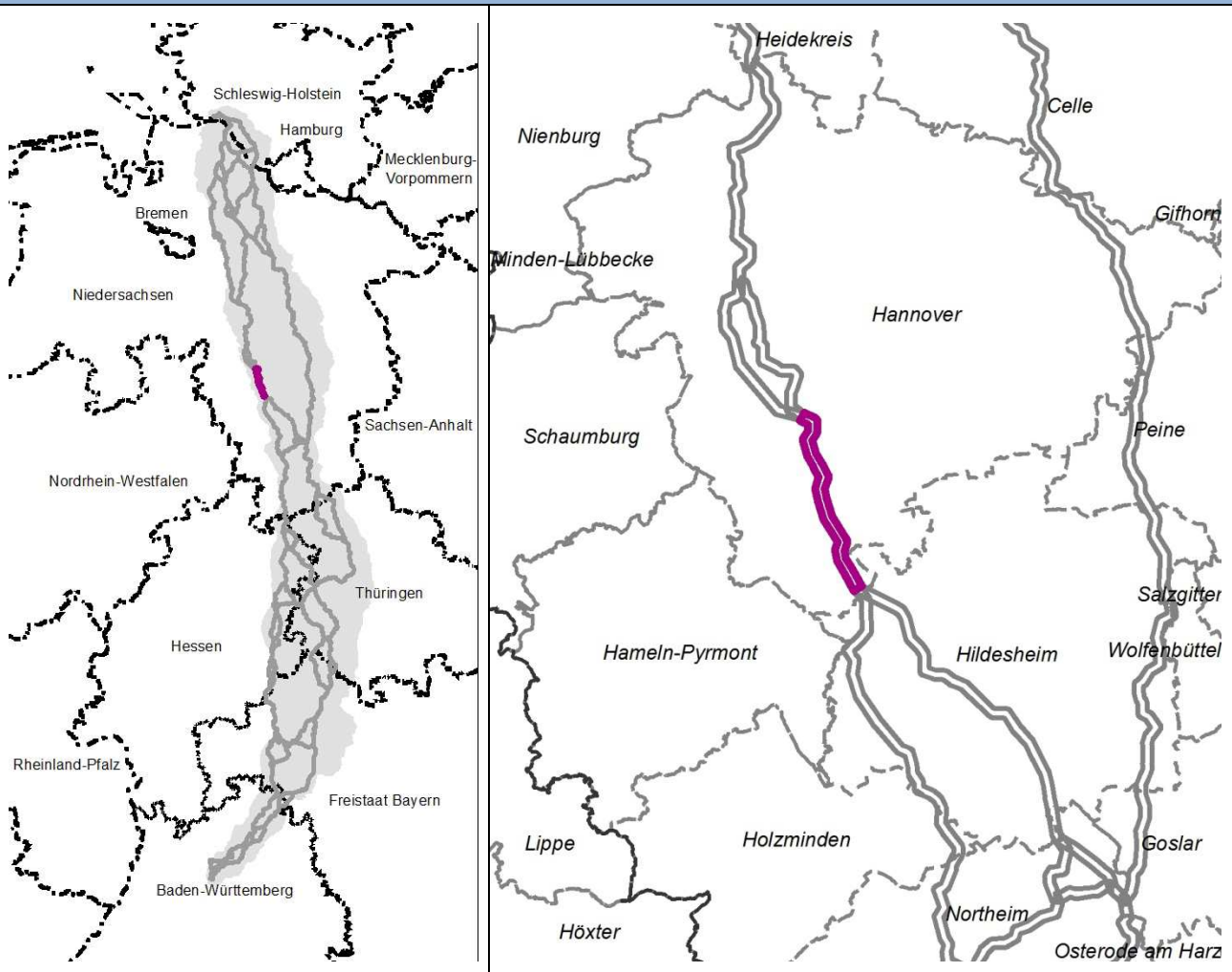
Bundesländer:

- Niedersachsen

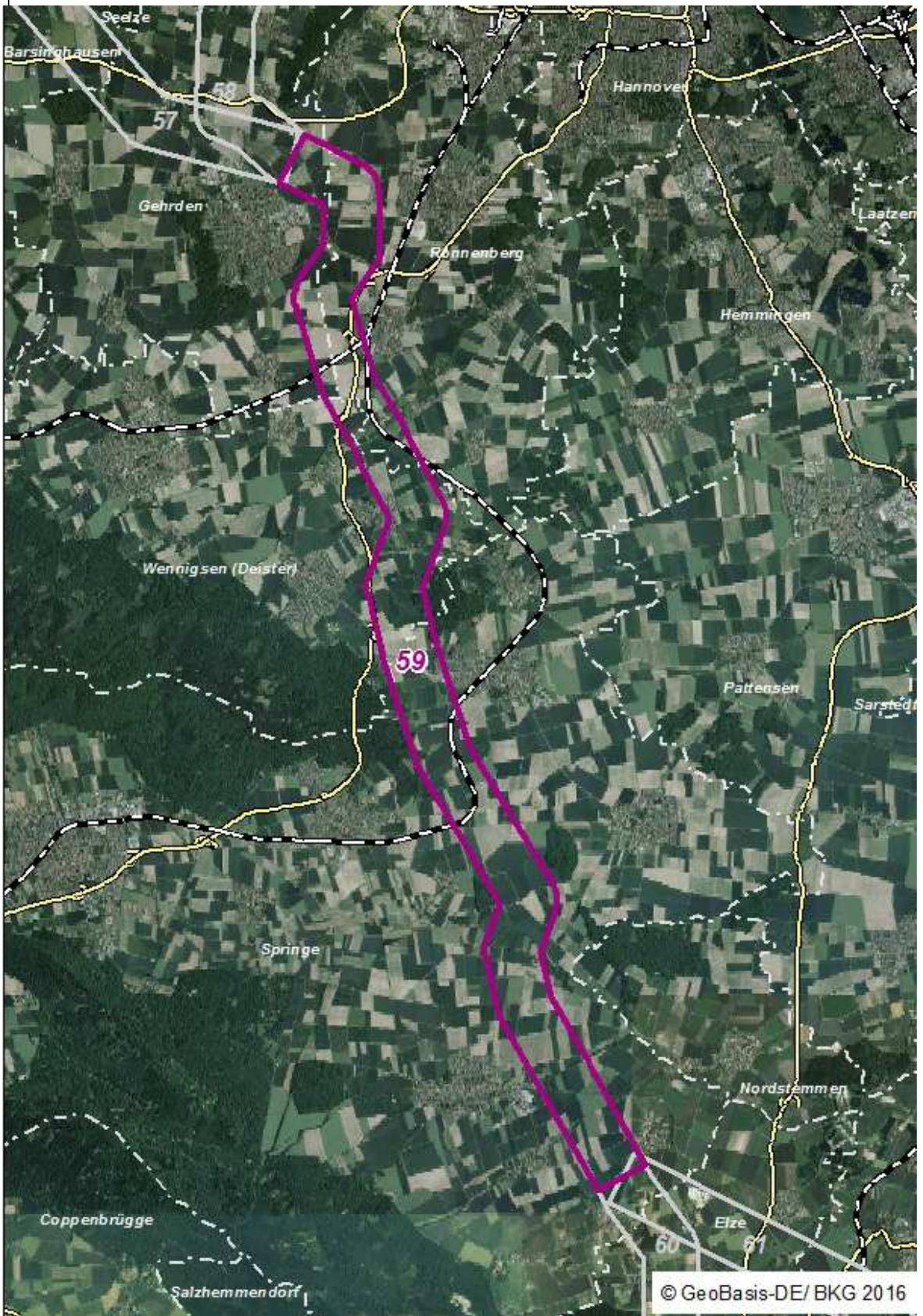
Landkreise:

- Region Hannover

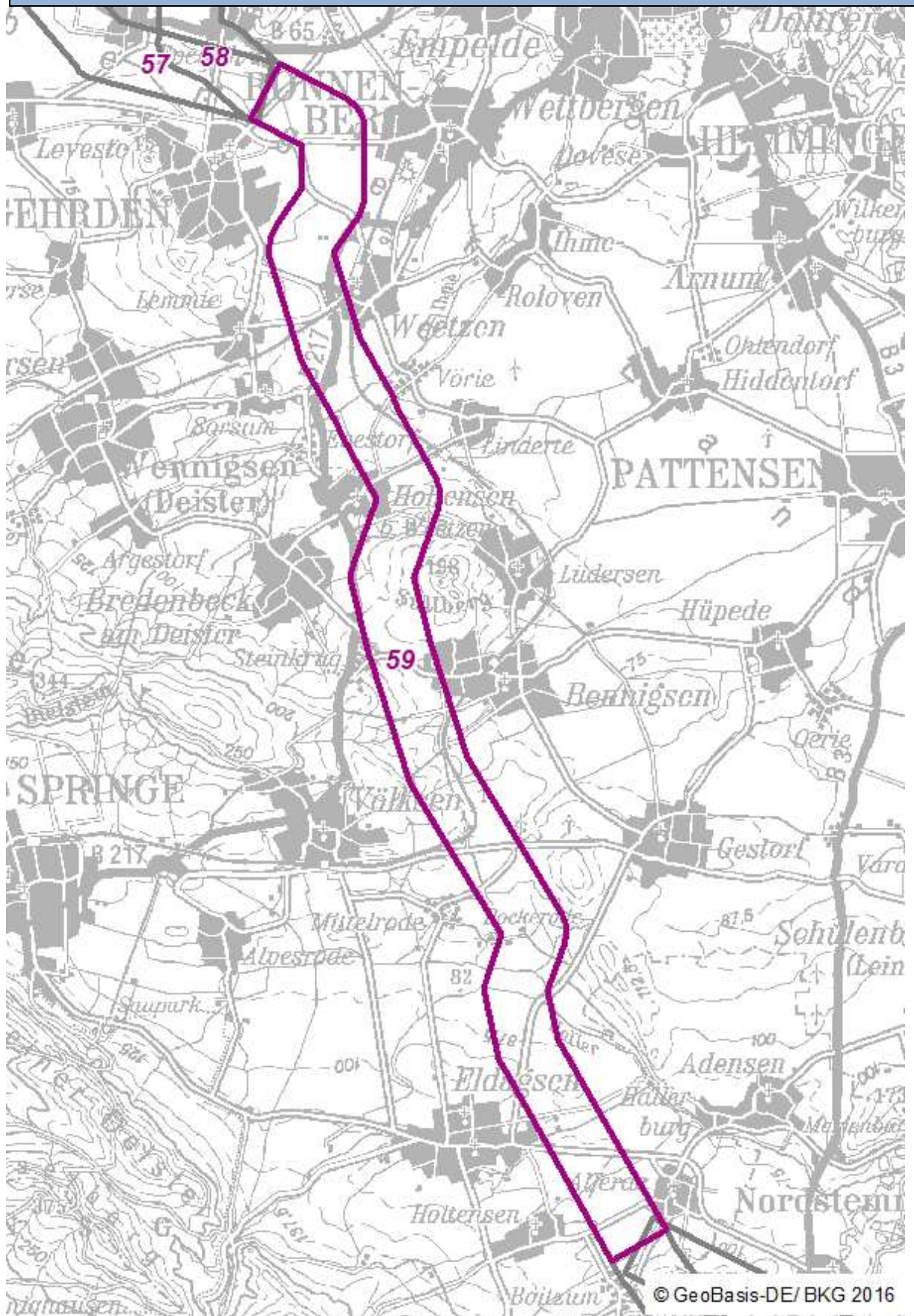
Übersicht Untersuchungsraum und Trassenkorridor-Netz



Übersicht Trassenkorridorsegment (TKS)



Übersicht Trassenkorridorsegment (TKS)



Kurzbeschreibung des Verlaufes

- beginnend ab Gehrden in südöstliche Richtung bis Boitzum/ auf Höhe Nordstemmen, dabei östlich vorbei an Gehrden, Holtensen bei Weetzen, Gut Bockerode und Eldagsen sowie westlich vorbei an Ronnenberg, Weetzen, Bennigsen und Alferde
- TKS 59 bildet die Weiterführung der TKS 57 bzw. 58 und schließt an TKS 60 bzw. 61 an

Begründung der TK-Abgrenzung

- Generell ist ein Verlauf des Trassenkorridorsegments (TKS) in der angestrebten Nord-Süd-Richtung möglich, wenn auch aufgrund der Höhenzüge Großer Deister und Osterwald leicht nach Osten geneigt.
- Ausnahme bilden die Verschwenkungen nach Osten zur Umgehung der Siedlungsflächen von Gehrden und Holtensen sowie des Guts Bockerode. Südlich von Gut Bockerode wird das TKS zudem um eine als NSG „Zigeunerwäldchen“ ausgewiesene kleine Waldfläche geführt.
- Es verbleiben zumeist randlich Siedlungs- und Industrieflächen sowie kleinere Stillgewässer und Vorranggebiete Siedlungsbezug im TKS, diese führen allerdings nicht zu einer Riegel- oder Engstellenbildung.
- Auch Waldflächen, Vorranggebiete Windenergienutzung und Windenergieanlagen, sowie avifaunistisch bedeutsame Brutgebiete sind nur randlich im TKS vorhanden, z. B. bei Bennigsen, Völksen und Mittelrode.
- Das TKS verläuft durchgehend über verdichtungsempfindliche und erosionsgefährdete Böden, Vorranggebiete Natur und Landschaft, Landschaftsschutzgebiete sowie Überschwemmungsgebiete. Aufgrund ihrer langgestreckten und großflächigen Ausdehnung ist eine Umgehung dieser Flächen nicht möglich. Das Wasserschutzgebiet Zone III „Mittelrode“ ragt in das TKS hinein, wird aber nicht beansprucht.
- Zwischen Gehrden und Weetzen besteht die Möglichkeit in Bündelung mit vorhandenen Hochspannungsleitungen zu verlaufen.

Beschreibung der im Trassenkorridorsegment liegenden Schutzgüter / Raumwiderstände	
Siedlung und Erholung	<ul style="list-style-type: none"> ○ Wohn- und Mischbauflächen (Ortsteile): Ronnenberg, Am Schacht, Weetzen, Vörie, Holtensen bei Weetzen, Steinkrug, Bennigsen, Völksen, Gut Bockerode, Sonnenborn (bei Eldagsen), Nonnenmühle (bei Eldagsen) ○ Industrie- und Gewerbeflächen (Ortsteile): Gehrden, Weetzen, Evestorf, Eldagsen ○ Siedlungsnaher Freiräume: Weetzen, Bennigsen, Gut Bockerode, Alferde
Ziele der Raumordnung	<ul style="list-style-type: none"> ○ Vorranggebiet Natur und Landschaft: Gehrden, Ronnenberg, Springe ○ Vorranggebiet Siedlungsbezug: Gehrden ○ Vorranggebiete Windenergienutzung: Wennigsen, Springe
Biotop- und Gebietsschutz	<ul style="list-style-type: none"> ○ Naturschutzgebiet „Zigeunerwäldchen“ ○ Avifaunistisch bedeutsames Brutgebiet: östlich Mittelrode ○ Wald: Wennigsen, Springe ○ Landschaftsschutzgebiete: „Benther Berg - Südaue“, „Ihmeniederung“, „Landwehr – Süllberg“, „Süd-Deister“, „Gestorfer Löshügel“, „Hallerniederung“
Wasser	<ul style="list-style-type: none"> ○ Wasserschutzgebiet Zone III: „Mittelrode“, „Völksen“ ○ Stillgewässer: Gut Bockerode, Eldagsen, Holtensen ○ Fließgewässer: Haller, Ihme ○ Überschwemmungsgebiete: „Ihme / Landwehr“, „Haller“
Boden	<ul style="list-style-type: none"> ○ Feuchte verdichtungsempfindliche Böden: Gehrden, Ronnenberg, Wennigsen, Springe ○ Erosionsgefährdete Böden: Gehrden, Ronnenberg, Wennigsen, Springe
Sonstiges	<ul style="list-style-type: none"> ○ Windkraftanlagen: Holtensen, südlich Bennigsen

Besondere Prüfbereiche	
Riegel (Q) <input type="checkbox"/>	-
Planerische Engstellen (P) <input type="radio"/>	-
Technische Engstellen (T) <input type="checkbox"/>	-

Datengrundlagen, die erst in Erhebung sind (Hinweis: Datenaktualisierung und informelle Beteiligung ab 29.09.2016)	
Flächennutzungspläne, Bebauungspläne im Bereich der planerischen Engstelle	-